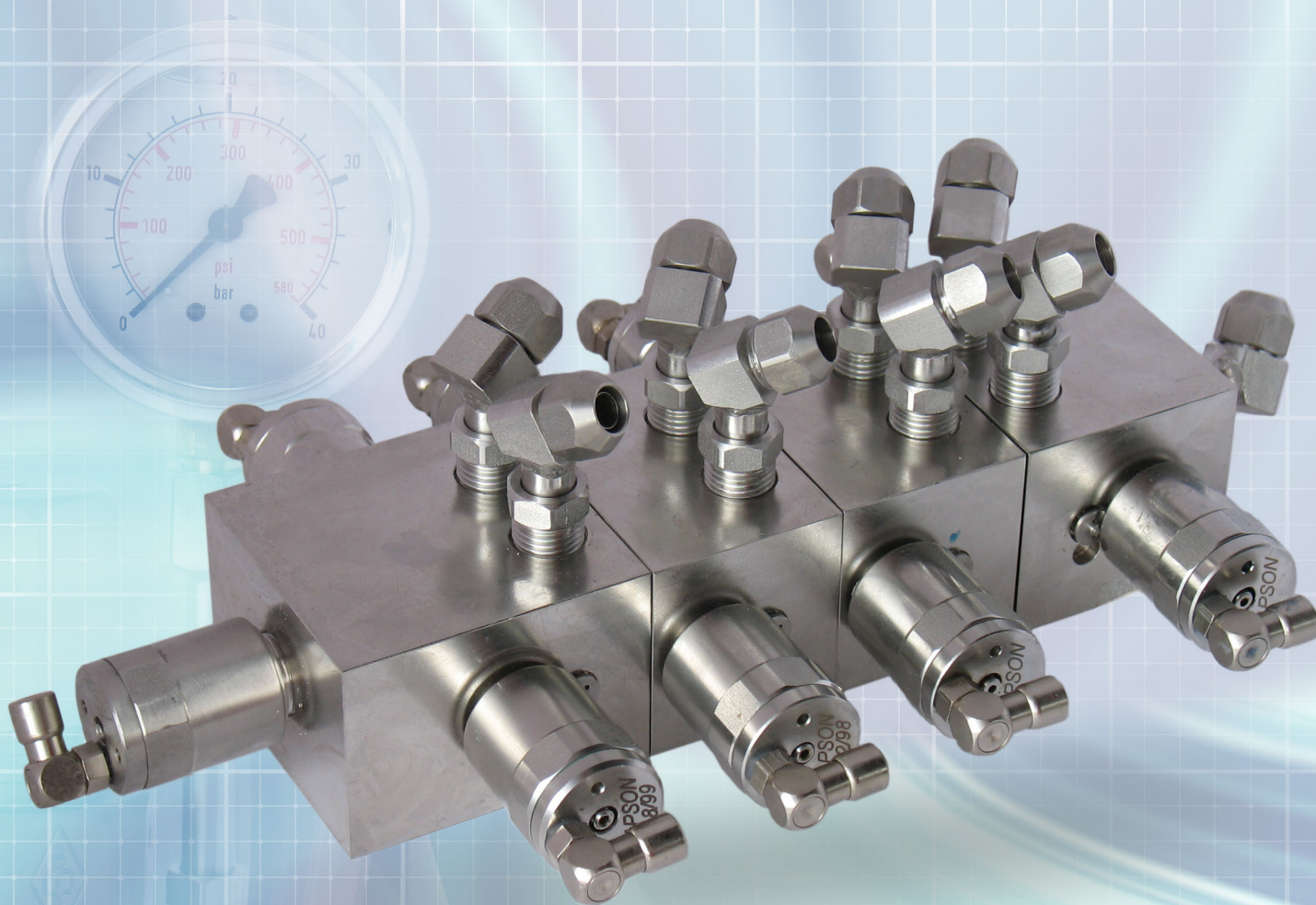


Erschwingliche strategische Teile



Katalog 2015 - Auszug  
**Schlauch Verschraubungen**



# **APSON Schlauch Verschraubungen**

---

## **APSON Schlauch Verschraubungen**

---

---

# Inhaltsverzeichnis

APSON Schlauch-Verschraubungen – Überblick .....	vii
Schwenkverschraubungen .....	1
1. Einführung .....	1
2. Leistungsmerkmale .....	1
3. Aufbau und Funktion .....	1
4. Bestell-Daten .....	2
5. G1/8" Rechtwinklig .....	2
6. G1/4" Rechtwinklig .....	3
7. G1/4" Stumpfwinklig .....	4
8. Schwenkadapter 90° .....	4
9. Bogenverschraubungen .....	5
10. Bogenadapter .....	5
Gerade Verschraubungen .....	7
1. Einführung .....	7
2. Leistungsmerkmale .....	7
3. Aufbau und Funktion .....	7
4. Bestell-Daten .....	8
5. M5 x 90° .....	8
6. M5 x 170° .....	8
7. G1/8" x 90° .....	8
8. G1/4" x 90° .....	9
9. G1/4i x 90°, Innengew. ....	9
10. G1/4" x 170° .....	10
11. G3/8" x 90° .....	10
12. G1/2" x 90° .....	10
13. Verschlusschrauben .....	11
14. Doppelverschraubungen .....	11
15. Schottverschraubungen .....	11
16. Schneidring Adapter .....	12

---

---

# APSON Schlauch-Verschraubungen – Überblick

APSON bietet hauptsächlich folgende Kategorien von Schlauch-Verschraubungen an.

- Schwenk-Verschraubungen und Schwenk-Adaptoren.
- Gerade Verschraubungen, gerade Adaptoren und Verschluss-Verschraubungen.

Alle Verschraubungen haben einen großen Durchsatz und sind gut spülbar. Sie eignen sich für flüssige aggressive Medien, z.B. Lacke, Lösemittel, Laugen. Die Dichtfläche zum Block hin ist 90° konisch, oder 170° "flach." Der Anschluss zum Schlauch hin ist glatt oder gewulstet.

## Auswahlhilfe

Die **Schwenk-Verschraubungen** gibt es gewinkelt (rechtwinklig oder stumpfwinklig), oder gebogen. Gebogene Schwenkverschraubungen verhalten sich linearer über den gesamten Bereich der Durchflussleistung.

Die **Geraden Verschraubungen** und Verschluss-Verschraubungen gibt es block-seitig mit folgenden Gewinden: M5, G1/8", G1/4", G3/8", G1/2".

**Spezielle Verschraubungen** gemäß Kundenspezifikation sind auf Anfrage lieferbar.



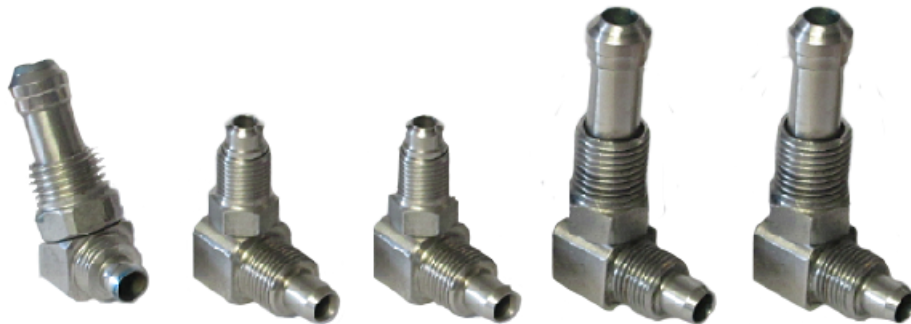


# SL-Schwenkverschraubungen

2014.05.22, Revision 1

## 1. Einführung

**APSON SL-Schwenkverschraubungen** (SL = Schlauch) werden hauptsächlich in der Lackierindustrie eingesetzt. Sie verbinden normale Lack- und Lösemittel-Schläuche mit standardmäßigen Ventilblöcken bzw. Lackwechslern *oder* mit anderen Anschlüssen mit kompatiblen Maßen.



APSON SL-Schwenkverschraubungen (eine Auswahl, ohne SL-Muttern)

## 2. Leistungsmerkmale

- Robuste Ausführung, großer Durchsatz und gute Spülbarkeit.
- Kompatibel mit allen Block-Typen gemäß den Zeichnungen der folgenden Abschnitte.
- Quasilineare Durchsatzraten bei Druckänderungen (gebogene Verschraubungen).
- Kompakte Abmaße (abgewinkelte Verschraubungen).

## 3. Aufbau und Funktion

**APSON SL-Schwenkverschraubungen** bestehen normalerweise aus Edelstahl und sind je nach Typ hartgelötet bzw. geschweißt. Grundsätzlich gibt es sie in zwei Ausführungen: **abgewinkelt** oder **gebogen**. Aufgrund ihrer Konstruktion ermöglichen sie Anschlüsse mit unterschiedlichen Anschlussblöcken, Schlauchdurchmessern, Ablenk winkeln und Schwenkrichtungen. Die gewünschte Schwenkrichtung lässt sich durch festziehen der Überwurfmutter einstellen. Die zur jeweiligen Verschraubung zu bestellende SL-Mutter ist abhängig vom Aussendurchmesser des vorgesehenen Schlauches.

### Achtung

Schläuche und Verschraubungen im installierten Zustand können selbst bei Abschaltung des Systems noch Restdruck und/oder Medium (Lack, Lösemittel, Lauge, o.a.) enthalten. Vor dem Hantieren mit solchen Teilen ist sicherzustellen, dass sie vollständig entleert, gespült und absolut drucklos sind. Die einschlägigen Sicherheitsbestimmungen (Brandschutz, Ex-Schutz, Tragen von entsprechenden Brillen, Masken, Handschuhen, Sicherheitskleidung, usw.) sind unbedingt zu befolgen.

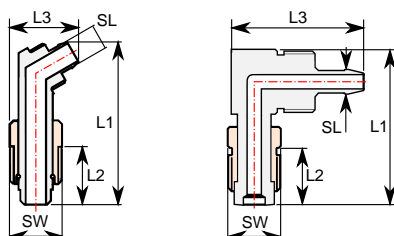
Im Folgenden sind die SL-Schwenkverschraubungen hauptsächlich klassifiziert nach:

- **Art des Ablenk winkels:** gewinkelt oder gebogen.
- **Größe des Ablenk winkels:** 90° rechtwinklig, 120° stumpfwinklig, oder andere Winkel.
- **Art des Gewindes:** Zöllig oder metrisch.
- **Art der Dichtfläche:** 90° konisch oder 170° bzw. 180° "flach".

Hauptvorteil der **gewinkelten** Verschraubungstypen ist ihre **kompakte Bauart**.

Hauptvorteil der **gebogenen** Verschraubungstypen ist ihr **quasi-lineares Verhalten** der Durchsatzraten bei Druckänderungen.

SL-Schwenkverschraubungen für Schläuche mit kleinen Durchmessern haben normalerweise glatte Anschlussstutzen. Einige SL-Verschraubungen für Schläuche mit größeren Durchmessern haben zwecks sicherer Befestigung gewulstete Anschlussstutzen. Auf Kundenwunsch sind auch Verschraubungen mit anderen Maßen gemäß Kundenspezifikation lieferbar.



APSON SL-Schwenkverschraubungen - Allgemeine Maßangaben

**Legende:** SW = Schlüsselweite Überwurfmutter, G = Gewinde Überwurfmutter, L.. = Länge ..

## 4. Bestell-Daten

### Anmerkungen:

- Die jeweils gewünschte SL-Mutter (letzte Spalte) ist zusätzlich zu bestellen, weil sie nicht immer eindeutig zuzuordnen ist (einige SL-Muttern können auf verschiedene Verschraubungen passen, je nach Aussendurchmesser des Schlauches).
- Standard-Werkstoff ist Edelstahl 1.4305. Teile aus anderen Werkstoffen bzw. mit anderen technischen Daten sind gemäß Kundenspezifikation lieferbar.

## 5. G1/8" Rechtwinklig

Best.-Nr. (1 von 2)	Gewinde G	Dichtfläche	Ablenk-winkel	SW [mm]	SL Ø [mm]	L1 [mm] (ca.)	L2 [mm] (ca.)	L3 [mm] (ca.)	SL-Mutter, Best.Nr. (2 von 2)
100-0933	G1/8"	90°, konisch	90°, rechtwinklig	11	6x8	35	13	27	100-0118
100-0557	G1/8"	90°, konisch	90°, rechtwinklig	11	6x8	35	13	22	100-0558

Best.-Nr. (1 von 2)	Gewinde G	Dichtfläche	Ablenkwinkel	SW [mm]	SL Ø [mm]	L1 [mm] (ca.)	L2 [mm] (ca.)	L3 [mm] (ca.)	SL-Mutter, Best.Nr. (2 von 2)
<b>100-0557</b>	G1/8"	90°, konisch	90°, rechtwinklig	11	6x9	35	13	22	<b>100-0559</b>
<b>100-0665</b>	G1/8"	90°, konisch	90°, rechtwinklig	11	9x12	63	13	22	<b>100-0597</b>
<b>100-0666</b>	G1/8"	90°, konisch	90°, rechtwinklig	11	6x12	63	13	22	<b>100-0597</b>
<b>100-1429</b>	G1/8"	90°, konisch	90°, rechtwinklig	11	4x6	35	13.5	23	<b>100-1430</b>

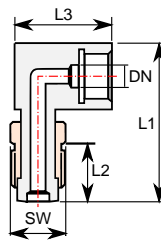
## 6. G1/4" Rechtwinklig

Best.-Nr. (1 von 2)	Gewinde G	Dichtfläche	Ablenkwinkel	SW [mm]	SL Ø [mm]	L1 [mm] (ca.)	L2 [mm] (ca.)	L3 [mm] (ca.)	SL-Mutter, Best.Nr. (2 von 2)
<b>100-0560</b>	G1/4"	90°, konisch	90°, rechtwinklig	14	6x8	60	13	22	<b>100-0558</b>
<b>100-0560</b>	G1/4"	90°, konisch	90°, rechtwinklig	14	6x9	60	13	22	<b>100-0559</b>
<b>100-0169</b>	G1/4"	90°, konisch	90°, rechtwinklig	14	8x12	45	13	25	<b>100-0170</b>
<b>100-0698</b>	G1/4"	90°, konisch	90°, rechtwinklig	14	6x12	63	13	22	<b>100-0200</b>
<b>100-0693</b>	G1/4"	90°, konisch	90°, rechtwinklig	14	9x12	63	13	22	<b>100-0200</b>
<b>100-0947</b>	G1/4"	90°, konisch	90°, rechtwinklig	14	6x8	45	13	25	<b>100-0118</b>
<b>100-0949</b>	G1/4"	90°, konisch	90°, rechtwinklig	14	8x10	45	13	25	<b>100-0150</b>
<b>100-1319</b>	G1/4"	170°, "flach"	90°, rechtwinklig	14	DN6	41	15	35	<b>100-1314</b>
<b>100-1320</b>	G1/4"	170°, "flach"	90°, rechtwinklig	14	DN4	41	15	35	<b>100-1317</b>

## 7. G1/4" Stumpfwinklig

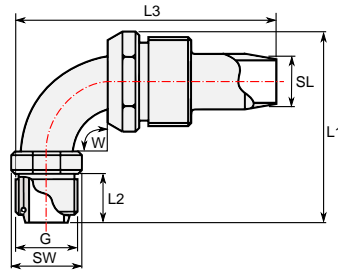
Best.-Nr. (1 von 2)	Gewinde G	Dichtfläche	Ablenkwinkel	SW [mm]	SL Ø [mm]	L1 [mm] (ca.)	L2 [mm] (ca.)	L3 [mm] (ca.)	SL-Mutter, Best.Nr. (2 von 2)
<b>100-0219</b>	G1/4"	90°, konisch	120°, stumpfwinklig	14	4x6	45	13	20.5	<b>100-0220</b>
<b>100-0197</b>	G1/4"	90°, konisch	120°, stumpfwinklig	14	6x8	45	13	20.5	<b>100-0118</b>
<b>100-0197</b>	G1/4"	90°, konisch	120°, stumpfwinklig	14	6x9	45	13	20	<b>100-0198</b>
<b>100-0585</b>	G1/4"	90°, konisch	120°, stumpfwinklig	14	6x8	45	15	20	<b>100-0118</b>
<b>100-0585</b>	G1/4"	90°, konisch	120°, stumpfwinklig	14	6x9	45	15	20	<b>100-0198</b>
<b>100-0199</b>	G1/4"	90°, konisch	120°, stumpfwinklig	14	9x12	49	16	20	<b>100-0200</b>
<b>100-0599</b>	G1/4"	90°, konisch	120°, stumpfwinklig	14	9x12	46	16	17	<b>100-0200</b>
<b>100-0948</b>	G1/4"	90°, konisch	120°, stumpfwinklig	14	8x10	45	16	20	<b>100-0150</b>

## 8. Schwenkadapter 90°



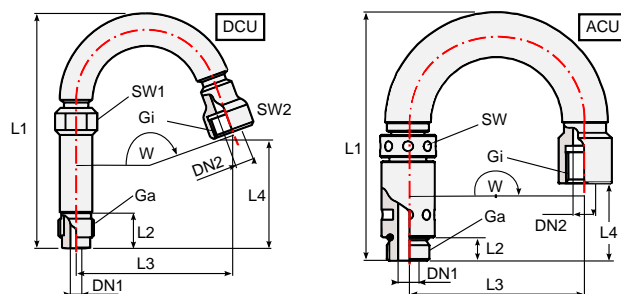
Best.-Nr. (1 von 2)	Gewinde Gi	Gewinde Ga	Dichtfläche	Ablenkwinkel	SW [mm]	DN	L1 [mm] (ca.)	L2 [mm] (ca.)	L3 [mm] (ca.)
<b>100-1321</b>	G1/4"	G1/4"	170°, "flach"	90°, rechtwinklig	14	DN4	41	15	25
<b>100-1322</b>	G1/4"	G1/4"	170°, "flach"	90°, rechtwinklig	14	DN6	41	15	25

## 9. Bogenverschraubungen



Best.-Nr. (1 von 2)	Gewinde G	Dichtfläche	Ablenk- winkel	SW1/ SW2 [mm]	SL Ø [mm]	L1 [mm] (ca.)	L2 [mm] (ca.)	L3 [mm] (ca.)	SL- Mutter, Best.Nr. (2 von 2)
<b>100-1327</b>	G3/8"	170°, "flach"	90°, Bogen	19/27	12x18.5	51	15	67	<b>100-1315</b>
<b>100-1327</b>	G3/8"	170°, "flach"	90°, Bogen	19/27	12x20	51	15	67	<b>100-1337</b>
<b>100-1327</b>	G3/8"	170°, "flach"	90°, Bogen	19/27	12x20.5	51	15	67	<b>100-1456</b>

## 10. Bogenadapter



Best.-Nr.	Gewinde Gi	Gewinde Ga	Ablenk- winkel	SW1/ SW2 [mm]	DN1 / DN2	L1 [mm] (ca.)	L2 [mm] (ca.)	L3 [mm] (ca.)	L4 [mm] (ca.)
<b>100-1409</b> *	G1/4" x 180°	G1/4" x 170°	160°, Bogen	14/17	DN6 / DN6	86	13	58	40
<b>100-1348</b> #	G3/8" x 180°	G3/8" x 170°	180°, Bogen	Spezial §	DN10 / DN13	100	9.5	70	30

\*DCU, #ACU, § APSON Spezial-Schlüssel, Bestell-Nummer Z100-1506

APSON Lackiertechnik GmbH · Am Wiesengrund 15 · D-63075 · Offenbach  
 Tel: 069-82-369-447 · Mobil: 0171-373-1633 · Fax: 069-82-369-448  
[email@apson.de](mailto:email@apson.de) · [www.apson.de](http://www.apson.de)

---

# SL Gerade Verschraubungen

2014.05.20

## 1. Einführung

**APSON SL-Gerade-Verschraubungen und APSON SL-Adapter** (SL = Schlauch) werden hauptsächlich in der Lackierindustrie eingesetzt. Sie verbinden normalerweise Lack- und Lösemittel-Schläuche mit standardmäßigen Ventilblöcken bzw. Lackwechslern und mit anderen Anschlüssen mit kompatiblen Maßen.



APSON SL-Gerade-Verschraubungen und APSON SL-Adapter (eine Auswahl, ohne SL Muttern)

## 2. Leistungsmerkmale

- Kompatibel mit allen Block-Typen gemäß den folgenden Zeichnungen.
- Robuste Ausführung, großer Durchsatz und gute Spülbarkeit.

## 3. Aufbau und Funktion

**APSON SL-Gerade-Verschraubungen und APSON SL-Adapter** bestehen normalerweise aus Edelstahl oder PETB. Aufgrund ihrer Konstruktion ermöglichen sie Anschlüsse mit unterschiedlichen Anschlussblöcken, Schlauchdurchmessern und anderen Verschraubungen. Die zur jeweiligen SL-Verschraubung zu bestellende SL-Mutter ist abhängig vom Aussendurchmesser des vorgesehenen Schlauches.

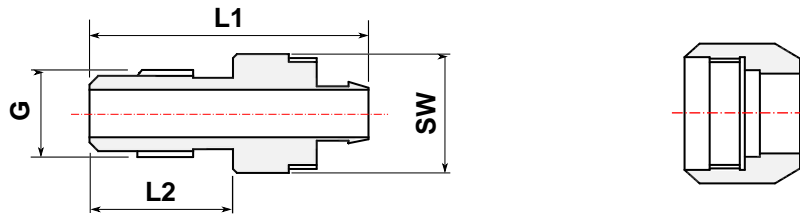
### Achtung

Schläuche in installiertem Zustand können selbst bei Abschaltung des Systems noch Restdruck und/oder Medium (Lack, Lösemittel, Lauge, o.a.) enthalten. Vor dem Hantieren mit solchen Schläuchen bzw. Schlauchverbindungen ist sicherzustellen, dass sie vollständig entleert, gespült und absolut drucklos sind. Die einschlägigen Sicherheitsbestimmungen (Brandschutz, Ex-Schutz, Tragen von entsprechenden Brillen, Masken, Handschuhen, Sicherheitskleidung, usw.) sind unbedingt zu befolgen.

Im Folgenden sind die SL-Verschraubungen hauptsächlich klassifiziert nach

- **Art des Gewindes:** zöllig oder metrisch, und nach
- **Art der Dichtfläche:** 90° konisch oder 170° bzw. 180° "flach" (siehe Abbildung in Abschnitt 13).

SL-Verschraubungen für Schläuche mit kleinen Durchmessern haben normalerweise glatte Anschlussstutzen. Einige SL-Verschraubungen für Schläuche mit größeren Durchmessern haben zwecks sicherer Befestigung gewulstete Anschlussstutzen. Andere SL-Verschraubungen sind SL-Adapter, SL-Schottverschraubungen, oder andere. SL-Verschraubungen mit hiervon abweichenden Maßen sind gemäß Kundenspezifikation lieferbar.



APSON SL-Gerade-Verschraubung und SL-Mutter - Allgemeine Maßangaben

**Legende:** G = Gewinde, SW = Schlüsselweite, L = Länge

## 4. Bestell-Daten

### Anmerkungen:

- Die jeweils gewünschte SL-Mutter (letzte Spalte) ist zusätzlich zu bestellen, weil sie nicht immer eindeutig zuzuordnen ist (einige SL-Muttern können auf verschiedene SL-Verschraubungen passen, je nach Aussendurchmesser des Schlauches).
- Standard-Werkstoff ist Edelstahl 1.4305. Teile aus anderen Werkstoffen bzw. mit anderen technischen Daten sind gemäß Kundenspezifikation lieferbar.

## 5. M5 x 90°

Bestell-Nr. (1 von 2)	SW [mm]	Ø SL [mm]	L1 [mm] (ca.)	L2 [mm] (ca.)	SL-Mutter Bestell-Nr. (2 von 2)
<b>100-1008</b>	14	6x8	27	16	<b>100-0118</b>
<b>100-1008</b>	14	6x9	27	16	<b>100-0198</b>

## 6. M5 x 170°

Bestell-Nr. (1 von 2)	SW [mm]	Ø SL [mm]	L1 [mm] (ca.)	L2 [mm] (ca.)	SL-Mutter Bestell-Nr. (2 von 2)
<b>100-1009</b>	11	4x6	27	16	<b>100-0505</b>

## 7. G1/8" x 90°

Bestell-Nr. (1 von 2)	SW [mm]	Ø SL [mm]	L1 [mm] (ca.)	L2 [mm] (ca.)	SL-Mutter Bestell-Nr. (2 von 2)
<b>100-0687</b>	11	3x5	37	12.5	<b>100-0688</b>
<b>100-0125</b>	14	4x6	32	12.5	<b>100-0128</b>
<b>100-0504</b>	11	4x6	37	13	<b>100-0505</b>
<b>100-0582</b>	14	6x8	35	13	<b>100-0118</b>
<b>100-0582</b>	14	6x9	35	13	<b>100-0198</b>
<b>100-0667</b>	14	6x12	30	16	<b>100-0200</b>
<b>100-0595</b>	14	9x12	35	16	<b>100-0597</b>



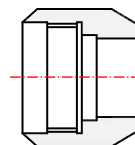
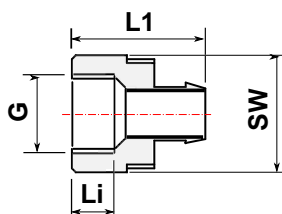
Bestell-Nr. (1 von 2)	SW [mm]	Ø SL [mm]	L1 [mm] (ca.)	L2 [mm] (ca.)	SL-Mutter Bestell-Nr. (2 von 2)
<b>100-1078</b>	22	6x8	40	13	<b>100-0118</b>
<b>100-1078</b>	22	6x9	40	13	<b>100-0198</b>

## 8. G1/4" x 90°

Bestell-Nr. (1 von 2)	SW [mm]	Ø SL	L1 [mm] (ca.)	L2 [mm] (ca.)	SL-Mutter Bestell-Nr. (2 von 2)
<b>100-0628</b>	14	3x5	35	18	<b>100-0629</b>
<b>100-0228</b>	14	4x6	35	18	<b>100-0220</b>
<b>100-0230</b>	14	4x6	27	13	<b>100-0220</b>
<b>100-0327 #</b>	15	4x6	50	18	<b>100-0328</b>
<b>100-0329 #</b>	15	6x8	50	18	<b>100-0330</b>
<b>100-0202</b>	14	6x8	27	18	<b>100-0118</b>
<b>100-0229</b>	14	6x8	35	18	<b>100-0118</b>
<b>100-0229</b>	14	6x9	35	18	<b>100-0198</b>
<b>100-0202</b>	14	6x9	27	18	<b>100-0198</b>
<b>100-0149</b>	14	8x10	32	18	<b>100-0150</b>
<b>100-0596</b>	14	9x12	35	16	<b>100-0200</b>
<b>100-1131</b>	19	11x14	40	20	<b>100-1132</b>
<b>100-0669</b>	22	14x18	40	18	<b>100-0670</b>
<b>100-1324</b>	17	DN4	43	13	<b>100-1317</b>
<b>100-1313</b>	17	DN6	43	13	<b>100-1314</b>
<b>100-1333</b>	14	6x8	35	13	<b>100-1334</b>
<b>100-1333</b>	14	6x9	35	13	<b>100-0198</b>
<b>100-1335</b>	14	8x10	35	13	<b>100-1336</b>

# = PETB

## 9. G1/4i x 90°, Innengew.



APSON SL-Gerade-Verschraubungen G1/4" mit Innengewinde x 90° Konusdichtung - Maßangaben

Bestell-Nr. (1 von 2)	SW [mm]	Ø SL [mm]	L1 [mm] (ca.)	Li [mm] (ca.)	SL-Mutter Bestell-Nr. (2 von 2)
<b>100-0919</b>	14	6x8	20	7.5	<b>100-0118</b>

Bestell-Nr. (1 von 2)	SW [mm]	Ø SL [mm]	L1 [mm] (ca.)	Li [mm] (ca.)	SL-Mutter Bestell-Nr. (2 von 2)
<b>100-0919</b>	14	6x9	20	7.5	<b>100-0198</b>

## 10. G1/4" x 170°

Bestell-Nr. (1 von 2)	SW [mm]	Ø SL	L1 [mm] (ca.)	L2 [mm] (ca.)	SL-Mutter Bestell-Nr. (2 von 2)
<b>100-1324/5</b>	17	DN4	41	12	<b>100-1317</b>
<b>100-1313/5</b>	17	DN6	45	14	<b>100-1314</b>
<b>100-1415/5</b>	14	4x6	33	13	<b>100-1342</b>
<b>100-1416/5</b>	14	4x6	33	9	<b>100-1342</b>
<b>100-0230/1</b>	14	4x6	27	13	<b>100-0220</b>
<b>100-1333/5</b>	14	6x8	35	13	<b>100-1334</b>
<b>100-1333/5</b>	14	6x9	35	13	<b>100-0198</b>
<b>100-1335/5</b>	14	8x10	35	13	<b>100-1336</b>

## 11. G3/8" x 90°

Bestell-Nr. (1 von 2)	SW [mm]	Ø SL [mm]	L1 [mm] (ca.)	L2 [mm] (ca.)	SL-Mutter Bestell-Nr. (2 von 2)
<b>100-1414</b>	22	6x8	40	17.5	<b>100-1334</b>
<b>100-1414</b>	22	6x9	40	17.5	<b>100-0198</b>
<b>100-1310</b>	27	12x18.5	60	17	<b>100-1315</b>
<b>100-1310</b>	27	12x20	60	17	<b>100-1337</b>
<b>100-1310</b>	27	12x20.5	60	17	<b>100-1456</b>
<b>100-1310/1</b>	27	12x18.5	60	17	<b>100-1315</b>
<b>100-1310/1</b>	27	12x20	60	17	<b>100-1337</b>
<b>100-1310/1</b>	27	12x20.5	60	17	<b>100-1456</b>

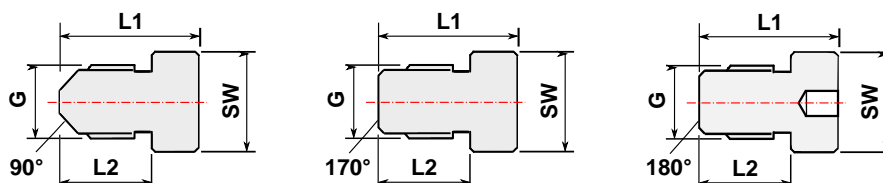
../1 = Schlauchstutzen mit Wulst

## 12. G1/2" x 90°

Bestell-Nr. (1 von 2)	SW [mm]	Ø SL [mm]	L1 [mm] (ca.)	L2 [mm] (ca.)	SL-Mutter Bestell-Nr. (2 von 2)
<b>100-1311</b>	27	12x18,5	65	19	<b>100-1315</b>
<b>100-1311</b>	27	12x20	65	19	<b>100-1337</b>
<b>100-1311</b>	27	12x20,5	65	19	<b>100-1456</b>
<b>100-1311/1</b>	27	12x18,5	65	19	<b>100-1315</b>
<b>100-1311/1</b>	27	12x20	65	19	<b>100-1337</b>
<b>100-1311/1</b>	27	12x20,5	65	19	<b>100-1456</b>

../1 = Schlauchstutzen mit Wulst

## 13. Verschlusschrauben



APSON Verschlusschrauben mit 90° Konus- und 170° bzw. 180° Flachdichtung - Maßangaben

Optional können Verschlusschrauben zusätzlich auch mit Inbus versehen sein.

### Verschlusschrauben 90°, konisch

Bestell-Nr.	Gewinde	SW [mm]	L1 [mm] (ca.)	L2 [mm] (ca.)	Anmerkung
100-0509	G1/8"	11	16.5	13	-
100-0181	G1/4"	14	17.5	12.5	-

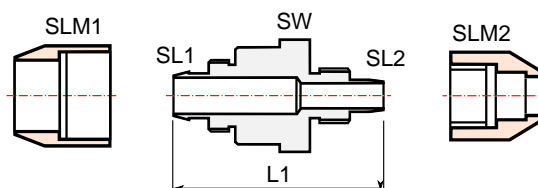
### Verschlusschrauben 170°, "flach"

Bestell-Nr.	Gewinde	SW [mm]	L1 [mm] (ca.)	L2 [mm] (ca.)	Anmerkung
100-0509/5	G1/8"	11	16.5	13	-
100-0181/5	G1/4"	14	16.5	11.5	-

### Verschlusschrauben 180°, flach

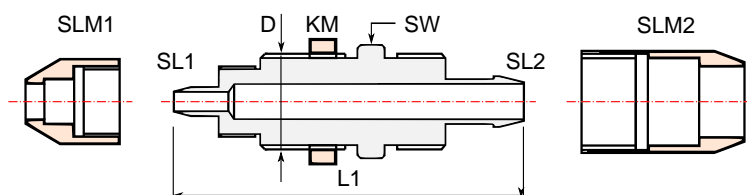
Bestell-Nr.	Gewinde	SW [mm]	L1 [mm] (ca.)	L2 [mm] (ca.)	Anmerkung
200-0573	RP1/4"	14	16.5	11.5	lang
200-0574	RP1/8"	5, innen	11.5	8	lang
200-0496	RP3/8"	8, innen	12	7.5	lang

## 14. Doppelverschraubungen



Bestell-Nr. (1 von 2)	SW	Ø SL1 / Ø SL2	L1 [mm] (ca.)	SL-Mutter Bestell-Nr. (2 von 2)
100-1035	25	9x12 / 6x8	47.5	100-0597 / 100-1334
100-1063	27	12x16 / 12x16	47	100-1064 (2x)

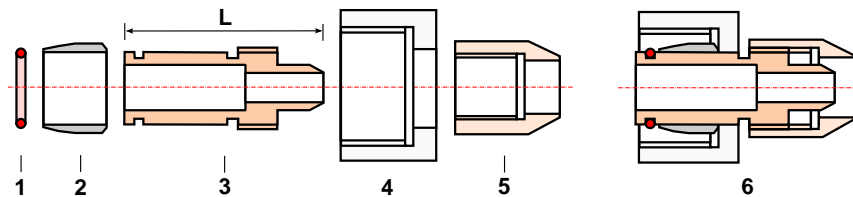
## 15. Schottverschraubungen



Bestell-Nr. (1 von 3)	SW	Ø SL1 / Ø SL2	L1 [mm] (ca.)	D [mm]	SLM1 / SLM2 Bestell-Nr. (2 von 3)	KM Kon- termutter Bestell-Nr. (3 von 3)
<b>100-1341</b>	19	4x6 / DN6	58	M16x1.5	<b>100-1342 / 100-1314</b>	<b>100-1380</b>
<b>100-1395</b>	22	DN6 / DN6	60	M18x1	<b>100-1314 (2x)</b>	<b>200-0540</b>

## 16. Schneidring Adapter

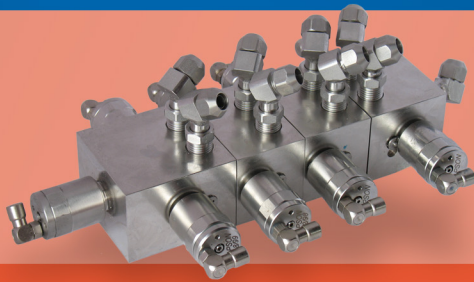
Dieser Adaptertyp besteht jeweils aus O-Ring (1), Adapterhülse (3) und SL-Mutter (5). Der Schneidring (2) und die Überwurfmutter (4) sind Teile von handelsüblichen Schneidringverschraubungen. Vor dem Zusammenbau (6) ist der O-Ring zu entfernen und nach dem Zusammenbau wieder anzubringen.



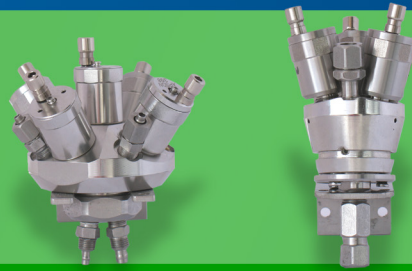
Bestell-Num- mer (1 von 2)	Schneidring- Verschraubung	Ø SL	L [mm] (ca.)	SL-Mutter Bestell- Nummer (2 von 2)
<b>100-1313/7</b>	12L	DN6	40	<b>100-1314</b>
<b>100-1414/71</b>	12L	6x8	33	<b>100-1334</b>
<b>100-1414/71</b>	12L	6x9	33	<b>100-0198</b>

APSON Lackiertechnik GmbH · Am Wiesengrund 15 · D-63075 · Offenbach  
 Tel: 069-82-369-447 · Mobil: 0171-373-1633 · Fax: 069-82-369-448  
[email@apson.de](mailto:email@apson.de) · [www.apson.de](http://www.apson.de)





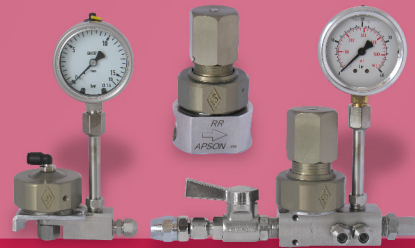
**Lackwechsler**



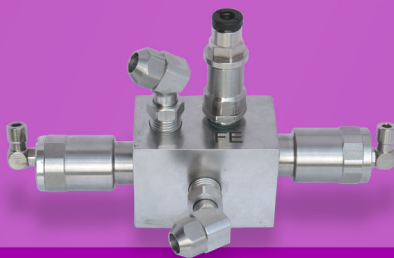
**2K Schaltblöcke**



**Lackventile**



**Lackdruck Komponenten**



**Lacksystem Spülblöcke**



**Thermoschläuche**



**Schlauch-Verschraubungen**

...

**Andere**

**APSON**  
**Lackiertechnik GmbH**

Am Wiesengrund 15  
D-63075 Offenbach

Mobil: 0171 373 16 33

Tel: 069 82 369 447

Fax: 069 82 369 448

email@apson.de · www.apson.de

DIN ISO 9001

